

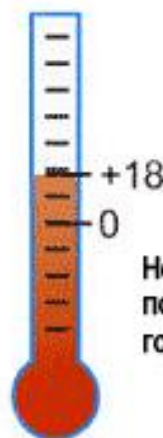
# Правила по эксплуатации изделий ПВХ

## 1. РЕГУЛЯРНОЕ ПРОВЕТРИВАНИЕ ПОМЕЩЕНИЯ

Окна из ПВХ-профилей, в отличие от старых деревянных окон, отличаются высокой герметичностью и в закрытом состоянии пропускают очень мало воздуха. Поэтому в помещении накапливается влага, особенно на кухне и в спальнях, которая может выпадать на стеклопакетах в виде запотевания или конденсата. Для предупреждения подобных явлений необходимо:



Проветривайте все помещения 3-4 раза в день по 15 минут и каждое утро в течение 20-30 минут (особенно спальни)



Не понижайте температуру помещения в холодное время года ниже +18 градусов С.



Не перекрывайте занавесками, гардинами и т.п. поток теплого воздуха от радиаторов отопления (расположенных непосредственно под окном) к окну, расстояние от занавески до радиатора отопления не должно быть меньше 2-3см.

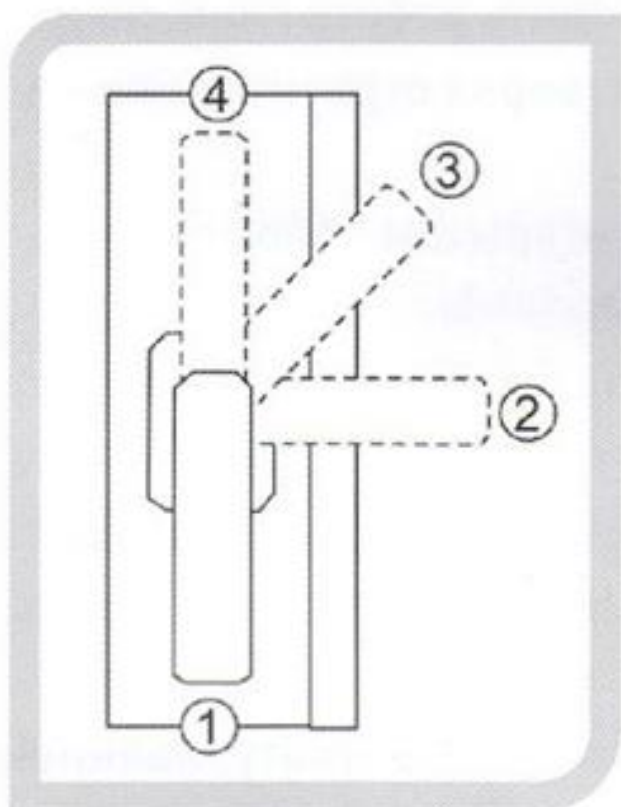


При выборе или замене подоконника руководствоваться правилом: ширина подоконника не должна перекрывать радиатор отопления более чем на половину. Если вы все же решили поставить широкие подоконники, то они должны быть оснащены специальными вентиляционными решетками

## 2. Процес эксплуатации

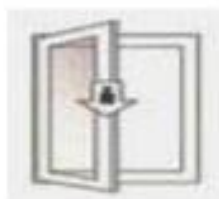
- Не допускайте механического воздействия на стеклопакеты и пластиковый профиль, а также нанесения царапин на их поверхности;
- Располагайте мебель и предметы интерьера таким образом, чтобы створки при открывании не ударялись о них, так как это может повредить мебель и поверхность изделия (окна);
- Предотвращайте удары створок об откосы, это может повредить обе поверхности;
- Переводите створку окна в «поворотное» положение из «откидного» и наоборот только, предварительно закрыв створку

### 3. Положения ручки открывания окна



- 1 Положение «закрыто».
- 2 Положение «открыто».
- 3 Микропроветривание.
- 4 Щелевое проветривание.

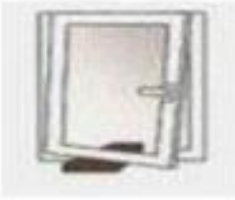
### 4. Требования мер безопасности и предосторожности



**Не нагружайте дополнительно створку в вертикальном направлении**



**Не допускайте сильного соударения створки окна с откосом**



*Не оставляйте посторонние предметы между рамой и створкой*



*В целях недопущения детей к створке приобретайте запирающиеся ручки с ключом*



*Не оставляйте окно в открытом положении при сильном ветре*



*Будьте внимательны при закрытии створки, резкое закрытие может привести к травме*